
Tav.7b esercizio – assonometria e prospettiva di un piccolo manufatto

Vi si richiede di disegnare un assonometria ed una prospettiva del manufatto del disegno in allegato:

La *tavola 1 - assonometria* - dovrà essere redatta in scala 1:100

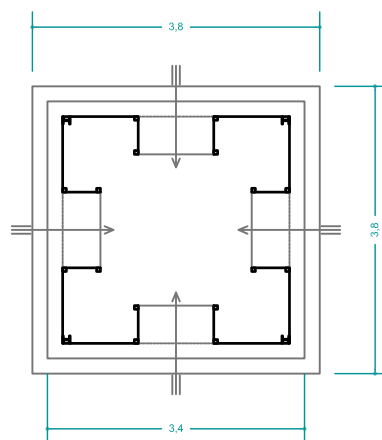
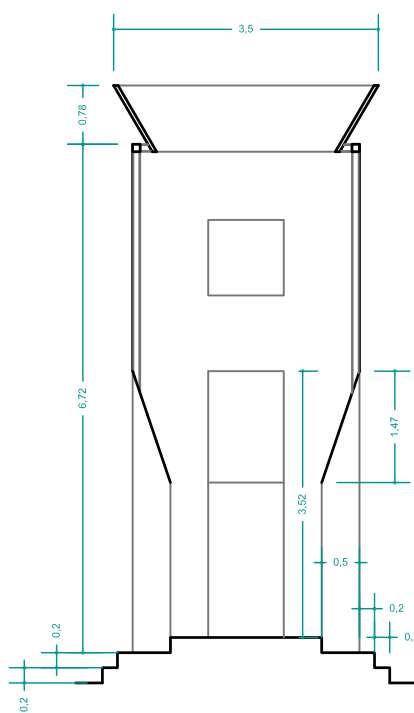
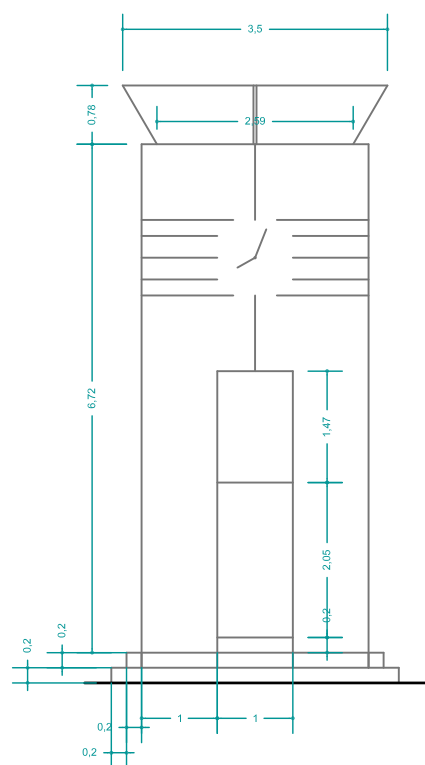
La *tavola 2 – prospettiva* – la scelta del punto di vista è libera

La tecnica di base da utilizzare è matita, si raccomanda a mina dura, squadrette e compasso;
il disegno *tecnico* andrà riportato su carta lucida con pennino a china colore nero o seppia di spessore 0.1 o 0.2 (linee di proiezione) e 0.35 o max 0.5 per le linee di sezione;
Successivamente produrrete anche delle tavole di studio colorate con tecnica grafica libera: matita, acquerello, ecoline, collage etc.

L'eventuale utilizzo di altri colori e/o retini dovrà essere concordato preventivamente con la docenza.

L'utilizzo anche di strumenti di rappresentazione digitali è facoltativo ma non prescinde l'elaborato realizzato con tecniche tradizionali che andrà comunque consegnato.

Buon lavoro.



scala 1:100

